



# BASEMAP IM MASTERPORTAL

Markus Besenfelder

Urban Data Solutions

Leitung Produktpflege und Betrieb Webanwendungen

Landesbetrieb Geoinformation und Vermessung

Telefon (040) 428 26 - 5742 | [markus.besenfelder@gv.hamburg.de](mailto:markus.besenfelder@gv.hamburg.de) |

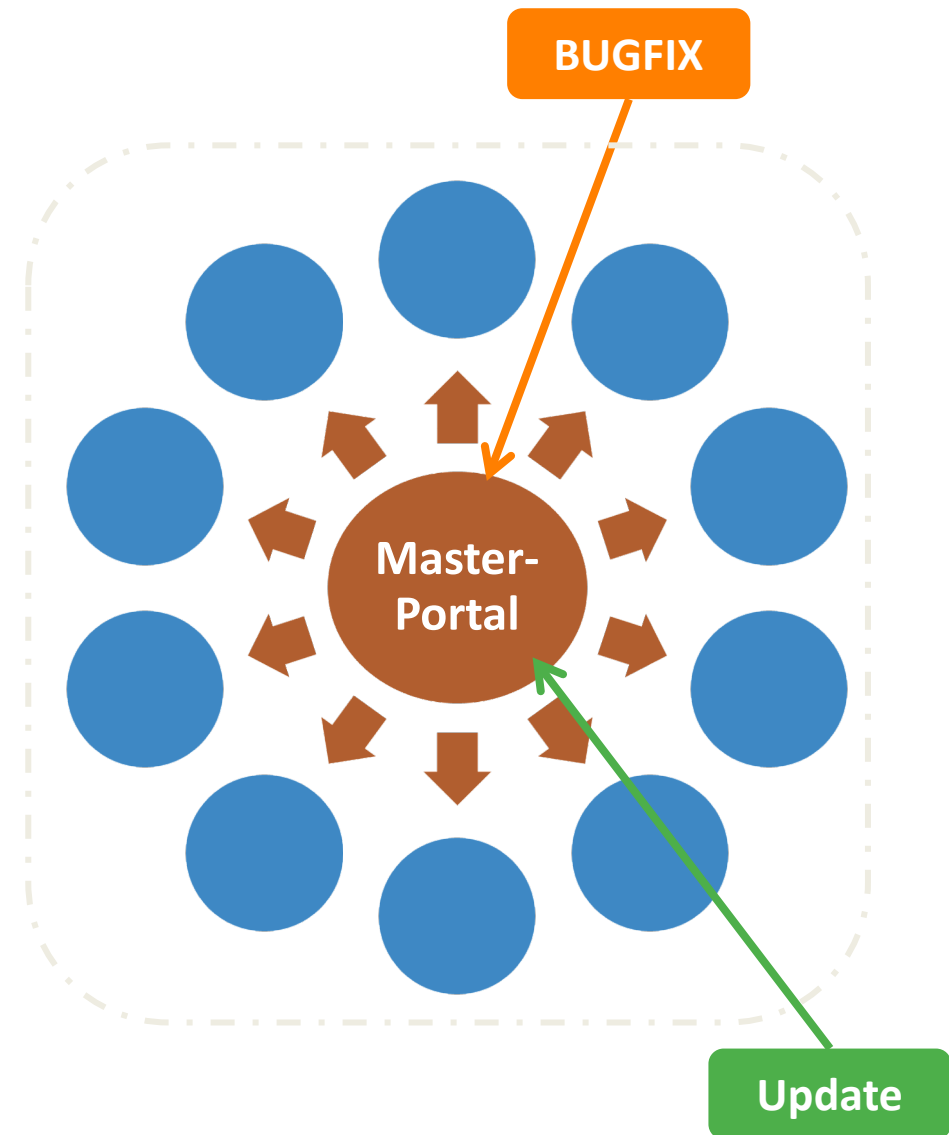
[www.geoinfo.hamburg.de](http://www.geoinfo.hamburg.de) | [Twitter @GDI\\_HH](https://twitter.com/GDI_HH)



Geoinformation  
Vermessung

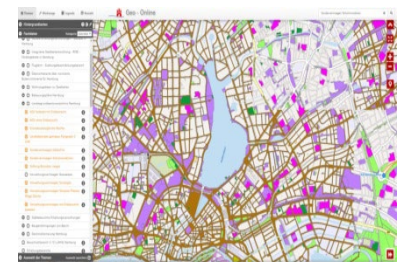
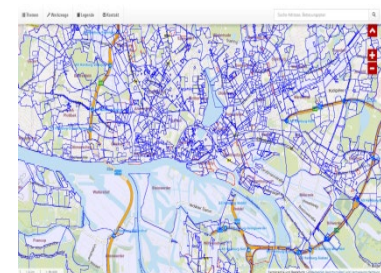
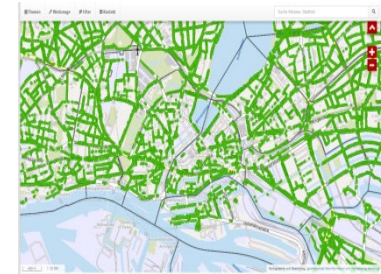
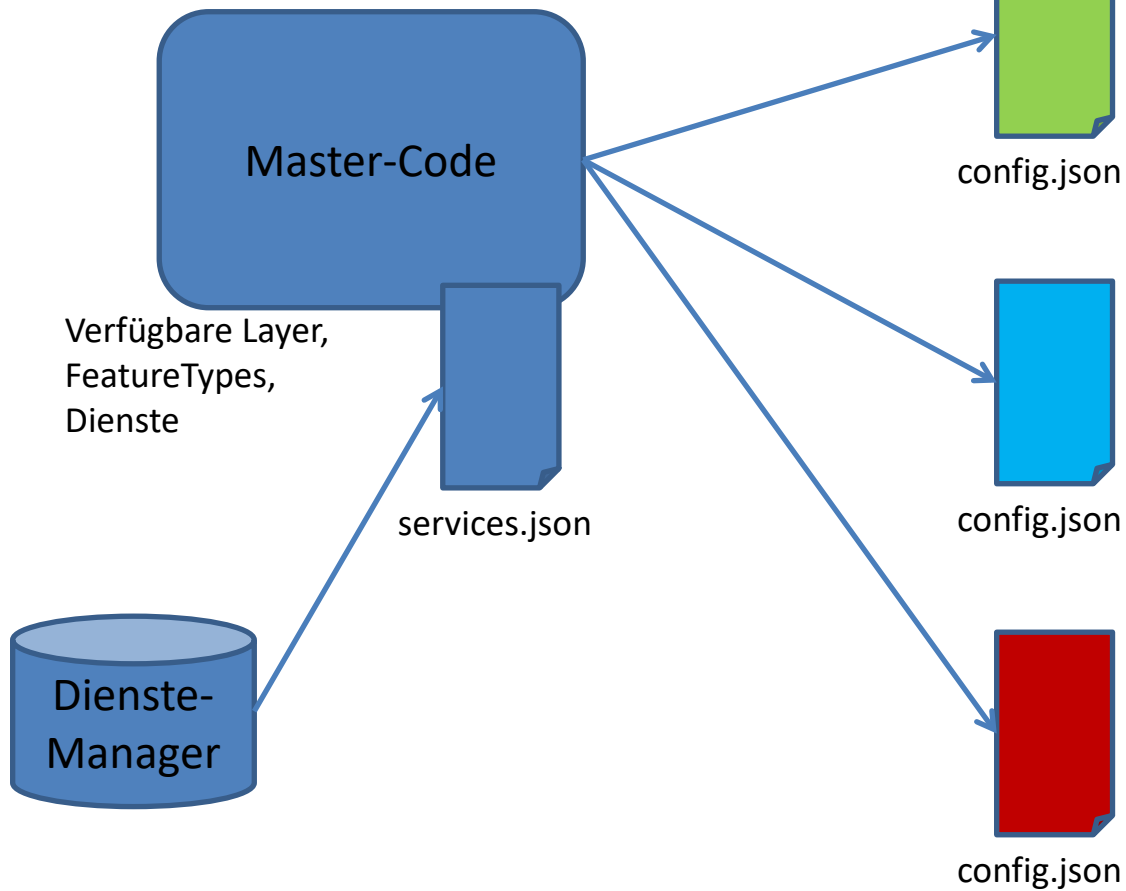


- Eine Code-Basis, viele Anwendungen
- Portale werden konfiguriert, nicht entwickelt



## Zentral

## Pro Anwendung



Unter folgender Adresse sind sowohl Vektor- als auch Rasterdienste eingebunden:

<https://test.geoportal-hamburg.de/basemapDE/>

Entsprechend finden sie unter folgenden Pfaden die relevanten Konfigurationsdateien:

- services.json mit den nötigen Eigenschaften der einzelnen Layer:
  - <https://test.geoportal-hamburg.de/basemapDE/resources/services-internet.json>
- config.json mit der Konfiguration des Masterportals und der Referenz auf die Layer der services.json:
  - <https://test.geoportal-hamburg.de/basemapDE/config.json>

Für weitere Informationen über die Implementierungspartnerschaft und das Projekt:

- <https://www.masterportal.org/>

Für Hilfe bei Konfigurationen die Anwendercommunity:

- <https://trello.com/b/3XeRwFJH/masterportal>

Zum Download des Codes, Doku etc. :

- <https://bitbucket.org/geowerkstatt-hamburg/masterportal/src/dev/>
- <https://bitbucket.org/geowerkstatt-hamburg/masterportal/downloads/>

Für News:

- <https://twitter.com/masterportalorg>





**VIELEN DANK FÜR IHRE**

**AUFMERKSAMKEIT**



**Geoinformation  
Vermessung**



**Hamburg**